

PRZEWODNIK PO FUNKCJACH DLA KLIENTÓW

# Pełna widoczność i kontrola nad środowiskiem druku.

Wydajne rozwiązanie do zarządzania drukiem, które umożliwia, śledzi, zarządza i zabezpiecza drukowanie, kopiowanie i skanowanie.

**Nie ma znaczenia, jakiego rozmiaru jesteś, jakich drukarek używasz lub jaki system operacyjny preferują Twoi użytkownicy - PaperCut MF jest dla Ciebie. Dzieje się tak dlatego, że stosujemy wieloplatformowe, neutralne wobec dostawców podejście do technologii i wsparcia dla urządzeń, aby dostarczyć rozwiązanie do zarządzania drukiem, które po prostu działa.**



Z PaperCut MF, możesz to zrobić:



**Zarządzaj środowiskiem druku**



**Oszczędzaj pieniądze i planetę**



**Zabezpieczyć drukowanie**



**Integracja z systemami innych firm**



**Zarządzanie drukarniami 3D i drukarniami drukującymi.**



**Daj użytkownikom moc**



**Digitalizacja dokumentów**

## Zarządzaj swoim środowiskiem drukowania

### Portal z dashboardem dla administratora

PaperCut MF zapewnia wbudowany, oparty na przeglądarce dostęp administracyjny z dowolnej lokalizacji sieciowej, umożliwiając scentralizowane zarządzanie każdym użytkownikiem i urządzeniem drukującym.

[Dashboard](#) zapewnia łatwy do odczytania, jednostronicowy widok środowiska drukowania w czasie rzeczywistym, obejmujący aktywność systemu, powiadomienia o błędach drukarki, poziomu tonera, informacje o trendach i statystyki - a nawet wpływ na środowisko. Można wyznaczać automatyczne limity, masowo rozmieszczać kolejki drukowania, włączać opcje językowe i stosować wiele innych funkcji na przyszłych stronach.

### Synchronizacja użytkowników

PaperCut MF synchronizuje informacje o użytkownikach i grupach ze źródeł takich jak Windows Active Directory, Google Cloud Directory, Azure Active Directory i LDAP. Upraszcza to administrację systemu, ponieważ nie trzeba zarządzać oddzielną bazą danych użytkowników i grup.

Jeśli użytkownik zostanie dodany do domeny lub usunięty z grupy, PaperCut automatycznie synchronizuje te informacje bez interwencji administratora. I nie martw się: możesz mieszać i dopasowywać wiele źródeł synchronizacji, aby zapewnić maksymalną elastyczność.

## Dystrybucja kolejek

Funkcja PaperCut's Print Deploy to innowacyjne narzędzie do wdrażania kolejek druku, pozwalające automatycznie wybrać odpowiedni sterownik druku i właściwą kolejkę do właściwej osoby we właściwej lokalizacji.

Rozwiązanie Print Deploy automatyzuje czasochłonne i frustrujące zadania związane z ustawianiem kolejek druku i wdrażaniem sterowników druku na komputerach w sieci. Gdy użytkownik opuszcza witrynę, automatycznie usuwa kolejkę i sterownik, więc czyszczenie jest dziecinnie proste.

Dzięki usłudze Print Deploy możesz to zrobić:

- ▶ **Oszczędność czasu** dzięki łatwemu rozmieszczaniu kolejek druku i sterowników w skali
- ▶ **Zachowaj elastyczność** dzięki narzędziu obsługującemu środowiska z serwerem druku lub bez niego.
- ▶ **Zredukuj liczbę zgłoszeń serwisowych** dzięki zautomatyzowanej konfiguracji drukarki, która nie jest dotykowa dla użytkowników końcowych, nawet jeśli przemieszczają się oni między lokalizacjami.
- ▶ **Oszczędzaj pieniądze** na utrzymaniu i obsłudze lokalnego Active Directory tylko po to, aby wspierać drukowanie.
- ▶ **Zwiększenie produktywności użytkowników końcowych** dzięki zautomatyzowanej konfiguracji i drukowaniu, które po prostu działa.
- ▶ **Usuń ryzyko**, ponieważ pochodzi ono od organizacji z 20-letnim doświadczeniem w zarządzaniu drukiem.

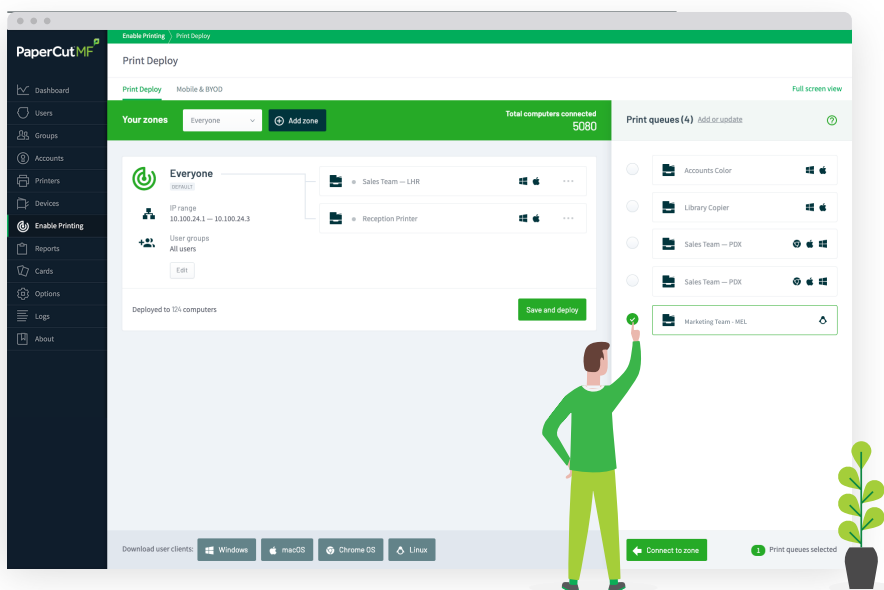
## Druk mobilny i BYOD

Twój zespół chce pracować na urządzeniu, z którym jest im najwygodniej - laptopie, tablecie lub smartfonie; z systemem iOS, Android, Chrome OS, Microsoft Windows lub macOS - a PaperCut obsługuje je wszystkie funkcjami BYOD (Bring Your Own Device).



**Mobility Print** jest standardowym rozwiązaniem dla druku mobilnego i BYOD, pozwalającym milionom użytkowników na łatwe drukowanie z ich urządzeń, z natywnym doświadczeniem drukowania z dowolnej aplikacji. Odbiera złożoność pracy w różnych systemach operacyjnych, formatach plików i markach.

Dodatkowo, opcja Web Print daje użytkownikom łatwy dostęp do drukowania plików Microsoft Office, PDF i obrazów bezpośrednio z przeglądarki, nawet jeśli nie są oni na miejscu lub nie są podłączeni do lokalnej sieci druku. W połączeniu z usługą Email to Print, a użytkownicy mają możliwość wysłania swoich zadań pocztą elektroniczną na utworzony przez siebie adres (np. printme@organization.net), a ich dokumenty będą drukowane na autoryzowanej drukarce w Twoim środowisku, dzięki czemu drukowanie dla gości będzie tak łatwe, jak w przypadku PaperCut.



# Oszczędzaj pieniądze i planetę

## Raportowanie

PaperCut MF zawiera ponad 80 raportów obsługiwanych jednym kliknięciem, które można przeglądać online, eksportować lub drukować. Raporty dotyczą wszystkich obszarów, od szczegółowych dzienników stron po podsumowania według użytkownika, działu, urzędnika i wpływu na środowisko.

Administratorzy mogą również tworzyć niestandardowe raporty, aby upewnić się, że dostarczają najbardziej użyteczne dane; wszystkie te raporty mogą być wysyłane pocztą elektroniczną do określonych osób zgodnie z regularnym harmonogramem, co eliminuje wszelkie wysiłki podejmowane ręcznie.

## Reguły drukowania

Wdrażanie polityki drukowania nie polega tylko na wysłaniu ludziom wiadomości e-mail z listą zasad, których należy przestrzegać; wspaniała polityka jest zautomatyzowana przez system. Wejdź na stronę PaperCut MF.

Zasady drukowania pozwalają śledzić i kontrolować drukowanie i kopiowanie w oparciu o użytkowników, dział, klasę lub klienta. Rozpocznij lekko sugerując przyjazne dla środowiska opcje drukowania, takie jak druk dwustronny lub w skali szarości, lub dodaj twarde zasady ograniczające zachowanie i zmniejszające ilość odpadów.

## Zaawansowane skrypty

Zaawansowane skrypty mogą być wykorzystywane do definiowania i dopracowywania zasad drukowania i kopiowania oraz wspierania organizacji w eliminowaniu odpadów i zmianie zachowań użytkowników.

Dzięki zaawansowanemu skryptowaniu możesz to zrobić:

- ▶ Przekieruj złożone zadania do bardziej wydajnych, wysokonakładowych drukarek
- ▶ Wyświetlenie wyskakującego komunikatu, jeśli użytkownik zapomni wybrać opcję druku dwustronnego lub w skali szarości.
- ▶ Ograniczenie funkcjonalności użytkowników (np. po godzinach).
- ▶ Zezwolenie na bezpłatne drukowanie na podstawie rozkładu jazdy (np. w czasie zajęć lub warsztatów).
- ▶ Udzielanie rabatów w okresach poza szczytem

▶ dużo więcej...

## Zwrot kosztów

Chcesz mieć większy wpływ niż tylko stosowanie polityki? Wyznacz różne koszty związane z ustawieniami druku, takie jak kolor w stosunku do skali szarości, jednostronny w stosunku do dwustronnego oraz drukarka P w stosunku do drukarki C.

## Opłata za drukowanie przez użytkownika

Ustawianie użytkowników lub grup z kwotami poprzez stosowanie kredytu na ich koncie. Może to być powtarzalna alokacja na semestr, kwartał, miesiąc lub godzinę - lub nawet wdrożenie polityki "wykorzystaj albo strać".

Integracja z jedną z wielu zewnętrznych bramek płatności - takich jak PayPal, Authorize.Net, RBS WorldPay i CyberSource - w celu umożliwienia użytkownikom przelewu salda bezpośrednio z banku na konto PaperCut.

Albo dać użytkownikom szybki i łatwy kredyt do drukowania za pomocą kart przedpłaconych/otwartych. Utwórz dużą partię i rozdysponuj ją do różnych kierowników działów lub zaoferuj w automacie do sprzedaży. Użytkownik kupuje kartę, wprowadza unikalny kod do swojego interfejsu użytkownika PaperCut i ta-da: jest gotowy do druku!



## Rozliczenia z klientami

Drukujesz w firmie, która chciałaby zwrócić koszty klientowi lub projektowi? To proste dzięki systemowi rozliczeń z klientem PaperCut MF. Za każdym razem, gdy praca jest inicjowana, należy wybrać odpowiednie konto, a opłata zostanie zastosowana do ich salda, dzięki czemu śledzenie i fakturowanie będzie proste i precyzyjne.

Aby ułatwić pracę, PaperCut integruje się z różnymi systemami prawnymi i księgowymi innych firm, dzięki czemu nie trzeba nawet zmieniać istniejących ustawień, aby rozpocząć przekazywanie danych.

# Zabezpiecz drukowanie

## Szyfrowanie od końca do końca

PaperCut MF obsługuje szyfrowanie typu end-to-end w sieci. Oznacza to nie tylko bezpieczeństwo w drukarce, ale także bezpieczeństwo na poziomie urządzenia użytkownika do serwera druku, serwera druku do drukarki, a drukarki do ręki użytkownika. Są one chronione na każdym etapie, od "Chcę to wydrukować" do "Wydrukowałem to, teraz jest czas na kawę".

## Uwierzytelnianie użytkownika

Aby uniknąć pomyłek z alokacją salda i obsługą dokumentów, PaperCut MF wymaga od użytkowników uwierzytelniania w MFD za pomocą różnych opcji logowania. Wpisz unikalny identyfikator, nazwę użytkownika ze skorelowanym hasłem lub pinem, zeskanuj kartę identyfikacyjną lub identyfikator lub zintegruj ze sprzętem biometrycznym w celu zapewnienia jak najbardziej bezpiecznego poziomu identyfikacji.

Numery kart można łatwo wyodrębnić z katalogu użytkownika sieci lub bazy danych (np. system kontroli dostępu do drzwi), lub użytkownicy mogą skojarzyć swoją kartę przy pierwszym użyciu.

## Znaki wodne i podpisy cyfrowe

Znak wodny automatycznie dodaje nazwę użytkownika, znacznik czasu, podpis cyfrowy lub inne metadane do każdej drukowanej strony. Jest to fantastyczny mechanizm poprawiający zachowanie w Twojej organizacji - gdy użytkownicy widzą, że wydrukowane dokumenty można do nich dotrzeć, jest znacznie mniej prawdopodobne, że pozwolą, aby poufne dokumenty leżały wokół biura.



## Bezpieczne drukowanie

Bezpieczne drukowanie zwiększa bezpieczeństwo dokumentów i zmniejsza ilość niepotrzebnych, nieodebranych zadań drukowania. Wszystkie zadania drukowania pozostają w stanie wstrzymania do momentu, gdy użytkownik podchodzi do urządzenia wielofunkcyjnego (MFD), zaloguje się i zatwierdzi jego zwolnienie. Pozwala to na uniknięcie sytuacji, w której poufne dokumenty pozostają na tacy na papier, dopóki użytkownik nie dotrze do urządzenia wielofunkcyjnego lub jeśli użytkownik zapomni w ogóle nacisnąć przycisk "drukuj".



## Wydruk podążający

Dodając wygodę do już bezpiecznego połączenia, funkcja Find-Me Printing oszczędza użytkownikom konieczności wybierania drukarki, do której chcieliby wystać zadanie. Mogą drukować do współdzielonej kolejki Find-Me, a następnie po prostu podchodzić do dowolnej drukarki, uwierzytelniać i bezpiecznie udostępniać swoje zadania pod ścisłym nadzorem.

Wydrukiem Wodążającym, będziesz:

- ▶ Zmniejszenie potrzeby administratorów IT w zakresie zarządzania wieloma sterownikami i kolejkami druku
- ▶ Zmniejszenie ilości odpadów nawet o 20% w załoczonych biurach.
- ▶ Minimalizuj niedogodności związane z błędnym działaniem drukarek, pozwalając użytkownikom na łatwe wybranie innej drukarki.

## Archiwizacja wydruków

Archiwizacja wydruków umożliwia administratorom przeglądanie i przeglądanie zawartości działalności poligraficznej w ich środowisku. Oprócz zaawansowanych funkcji śledzenia i raportowania wbudowanych w aplikację PaperCut MF, daje to administratorom szeroki zakres funkcji audytu.

# Integracja z systemami innych firm

## Integracje systemów

PaperCut posiada jedną z największych kolekcji integracji stron trzecich, co ułatwia wzmocnienie istniejącej struktury biznesowej przy dodatkowym wsparciu PaperCut MF.

Można się z nimi połączyć:

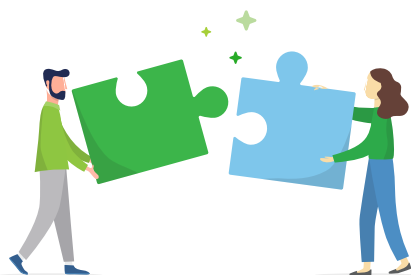
▶ Bramy płatnicze

▶ Systemy rachunkowości

▶ Programowanie do zarządzania praktyką prawną

▶ Programowanie do zarządzania współpracą

▶ wiele więcej....



## Bramy płatnicze

PaperCut MF ładnie współpracuje z wiodącymi dostawcami usług płatniczych - takimi jak PayPal, Authorize.Net, RBS WorldPay czy CyberSource - aby umożliwić dokonywanie płatności online w czasie rzeczywistym za pomocą karty kredytowej. Obsługuje również zamknięte lub wewnętrzne systemy płatności, takie jak rachunki funduszy uczelni wyższych.

Bramy sprzętowe są dostępne w celu obsługi szerokiej gamy ładowarek gotówki, samoobsługowych kiosków oraz skrzyń z banknotami i monetami. Jeśli chodzi o sprzęt, prosimy o kontakt z autoryzowanym centrum rozwiązań PaperCut (ASC).

# Zarządzaj drukarniami 3D i drukarniami.

## Druk 3D

Zarządzanie środowiskiem druku 3D? PaperCut MF usprawnia ten proces dla wszystkich. Dla użytkowników umożliwia im składanie kompletnych wniosków o pracę i śledzenie postępów. Dla operatorów? Daje im to narzędzia, dzięki którym mogą być na bieżąco z zamówieniami, których potrzebują do realizacji, a nawet komunikować się z użytkownikami. Dzięki niemu więcej osób korzysta z tego wspaniałego sprzętu, w który zainwestowałeś!

Jesteś objęty ubezpieczeniem nie tylko za drukowanie 3D. Usługi na maszynach CNC, wycinarkach laserowych lub jakimkolwiek innym sprzęcie oferowanym przez laboratorium mogą być skonfigurowane. A ponieważ jest to PaperCut, możesz również przypisać koszty użytkownikom do ich tradycyjnych limitów drukowania i prowadzić spójne raportowanie.

## Drukarnie

Śledząc i zarządzając wszystkimi czynnościami, PaperCut MF pozbywa się brzydkich problemów z drukarniami. Koniec z łatwiejszą utratą poczty elektronicznej i formularzy papierowych, koniec z ładowaniem i cytowaniem w wielu działach, koniec z frustracją.

Od momentu przesłania przez użytkownika biletu pracy, do momentu, gdy operator drukarni dokonuje przeglądu, śledzi i kończy projekt, narzędzie przepływu pracy typu end-to-end firmy PaperCut zapewnia sprawne i wydajne działanie.

Dzięki narzędziu PaperCut MF uzyskasz również taką samą spójność raportowania i wygodę alokacji kosztów.

# Daj użytkownikom moc

## Kontrola na poziomie MFD

Monitorowanie i kontrola wszystkich działań bezpośrednio na urządzeniu wielofunkcyjnym: drukowanie, kopiowanie, skanowanie i faksowanie.

Dzięki funkcji PaperCut MF, użytkownicy mają dostęp do zasilania urządzenia:

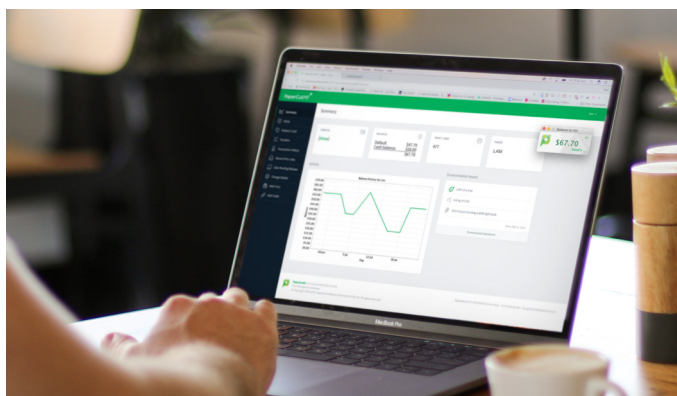
- ▶ Zweryfikowanie za pomocą nazwy użytkownika i hasła, pinu lub machnięcia kartą.
- ▶ Wybierz konkretne zadania do zwolnienia lub usunięcia.
- ▶ Przydzielanie stanowisk pracy na konto osobiste lub wspólne konto
- ▶ Zmiana ustawień drukowania, w tym koloru w stosunku do czerni i bieli, jednostronnego w stosunku do dwustronnego lub ilości kopii.
- ▶ Wybierz miejsca docelowe skanowania, takie jak poczta elektroniczna, folder, dysk Google Drive, SharePoint Online lub wiele innych.
- ▶ Wyświetlanie salda konta
- ▶ Wybierz język, w jakim urządzenie wyświetla się na ekranie

A ponieważ drukarka PaperCut jest neutralna w stosunku do dostawcy, użytkownicy uzyskują takie samo doświadczenie na panelu urządzenia wielofunkcyjnego - bez względu na to, na którą drukarkę się zdecydują.



## Sterowanie z komputera, tabletu lub smartfonu

Użytkownicy końcowi mają dostęp do zestawu narzędzi internetowych umożliwiających śledzenie ich aktywności, sprawdzanie lub dodawanie do salda konta oraz przeglądanie wcześniejszych transakcji bez pomocy administratora. Użytkownicy mogą nawet wybierać spośród 30 języków, gdy korzystają z interfejsu sieciowego PaperCut. Chcesz oznaczyć interfejs użytkownika znakiem firmowym? Nie ma problemu! Wybierz niestandardowe kolory, logo i wiadomości, aby wesprzeć ducha Twojej organizacji.



Klient użytkownika to wyskakujące okno, które pozwala użytkownikom na łatwe przeglądanie stanu konta bieżącego lub przypisanie zadania drukowania do pożądanego konta osobistego lub współdzielonego. Może również zrobić dużo więcej, aby usprawnić drukowanie i pomóc organizacjom zmniejszyć ilość odpadów, takich jak:

- ▶ Dostarczyć ostateczne powiadomienie, aby potwierdzić, co ma zostać wydrukowane
- ▶ Wyświetlanie komunikatów systemowych, takich jak ostrzeżenia o niskim kredycie lub przypomnienia o polityce drukowania
- ▶ Pokaż użytkownikom ich wpływ na planetę - mierzony w drzewach, węglu i energii - za pomocą widżetu środowiskowego

